

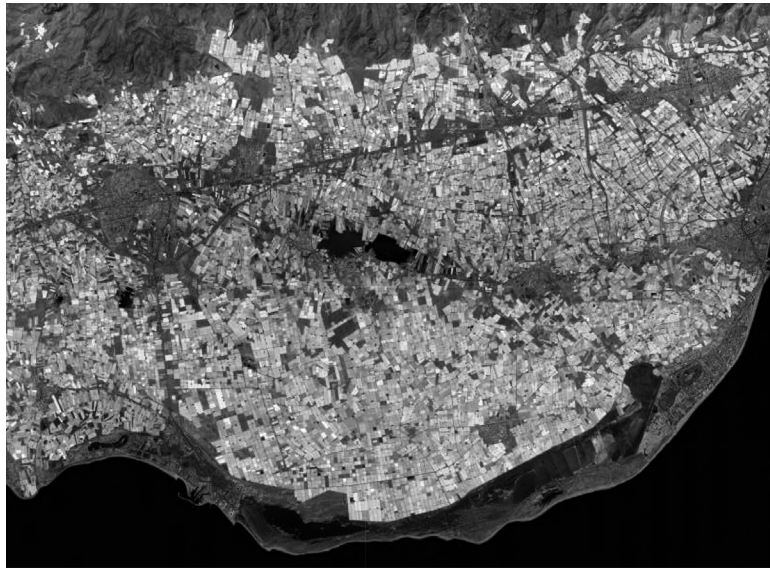
ANEXO FOTOGRAFICO

La Balsa del Sapo Una realidad obstinada

Abel La Calle Marcos (*abogado especialista en medioambiente*)

Francisco Javier Martínez Rodríguez (*ingeniero civil*)

Foto 1. Fotografía aérea del Poniente almeriense en la que se observa en su centro la Balsa del Sapo



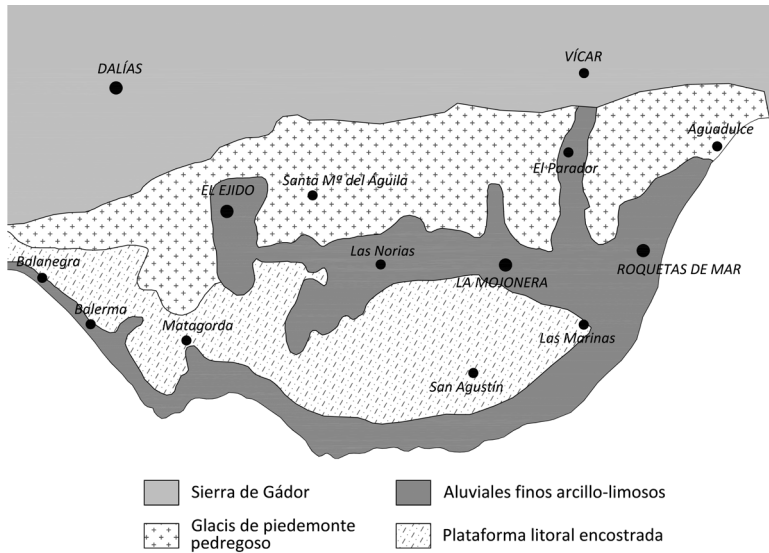
Fuente: IECA (2010).

Foto 2. La Balsa del Sapo desde la Loma del Viento a finales del siglo XIX. Tras la molina de viento y la balsa aparecen la Balsa del Sapo y la Cañada del Puerco



Fuente: Sánchez *et al.* (2009).

Foto 3. Mapa de suelos del Campo de Dalías

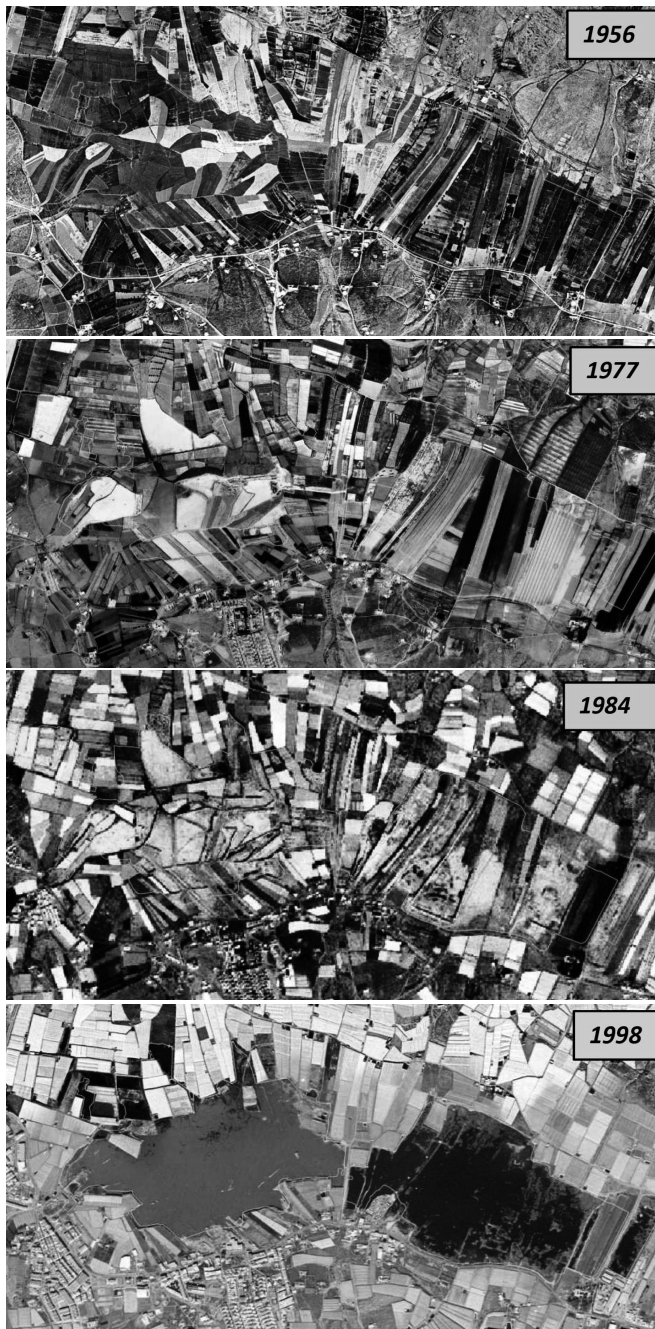


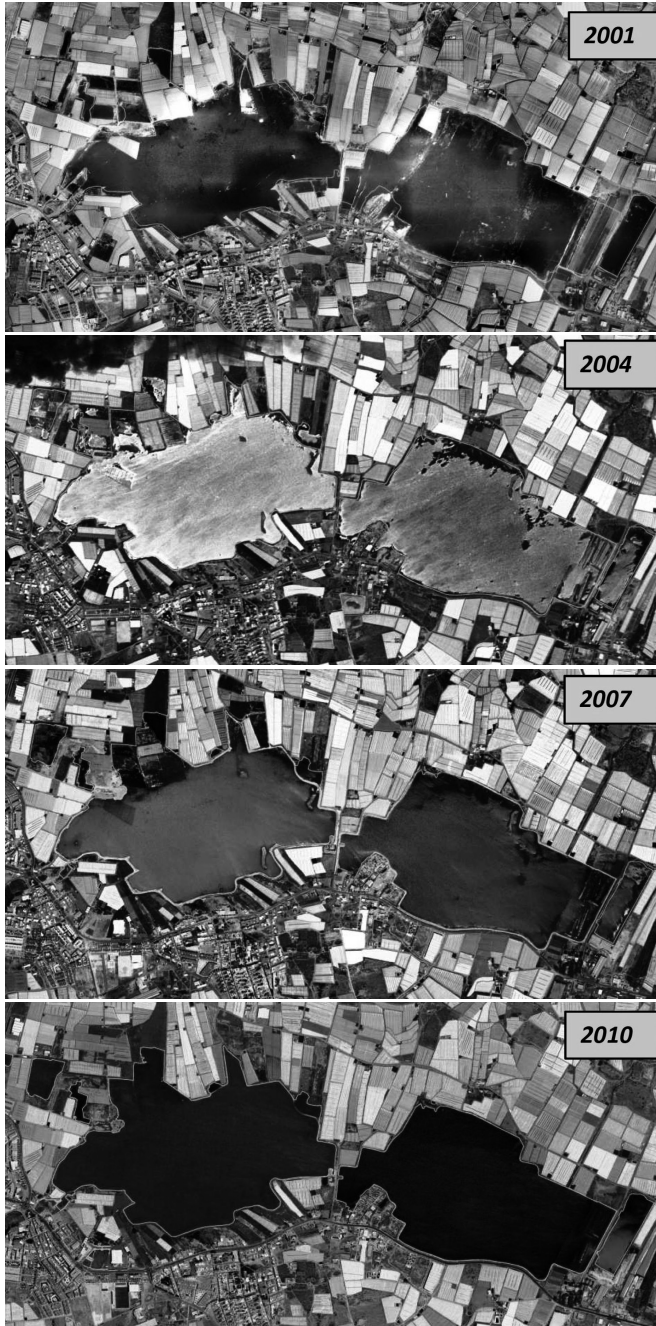
Fuente: AMA (1991). Elaboración propia.

Foto 4. La Cañada de Onáyar en la actualidad



Foto 5. Evolución de la Balsa del Sapo





Fuente: IECA (1956, 1977, 1984, 1998, 2001, 2004, 2007 y 2010). Elaboración propia.

Foto 6. Excavaciones a comienzo de los años noventa en la Balsa del Sapo. Se observa como los niveles inferiores de la excavación comenzaban a inundarse



Fuente: Foto de José Manuel López Martos.

Foto 7. Desde los años 90 coexisten en el entorno de la Balsa del Sapo una significativa avifauna propia de un humedal y las actividades agrícolas intensivas



Foto 8. A pesar de la prohibición es habitual la presencia de pescadores en la zona



Foto 9. Balsa del Sapo. La superficie ocupada por la lámina de agua de ambas lagunas supera las 130 hectáreas en la actualidad

